



TTLOCK

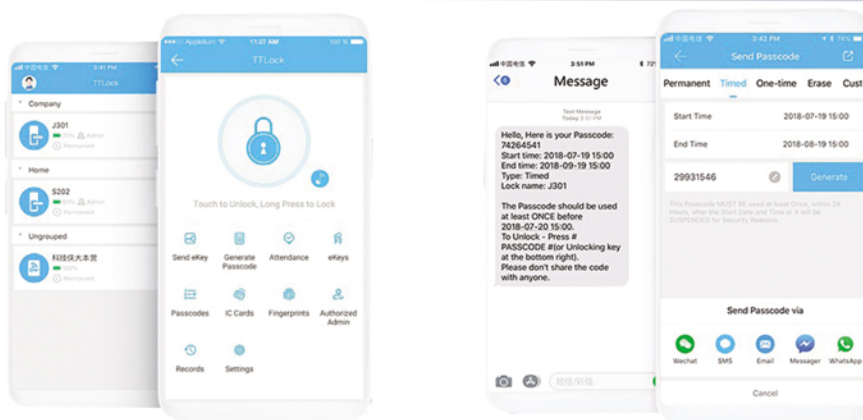
## OPIS SYSTEMU

Aplikacja TTLock służy do zarządzania zamkami elektronicznymi z poziomu smartfona, laptopa lub tabletu. To wygodne rozwiązanie umożliwiające zdalną obsługę apartamentów na wynajem.

W aplikacji administrator może zdalnie przypisywać i modyfikować dostępy użytkowników za pomocą zarządzania kluczami E-key. Niezwykle przydatną funkcją jest możliwość pobierania historii zdarzeń z zamka, dzięki czemu administrator ma pełną kontrolę nad tym, kto i kiedy dostał się do pomieszczenia. Dzięki bezpłatnej aplikacji TTlock obsługa wynajmu jest szybka i komfortowa, a prowadzenie recepcji nie jest już konieczne

## GŁÓWNE CECHY I FUNKCJE

### WYGODNE ZARZĄDZANIE REZERWACJAMI PRZEZ SMARTFONA DZIĘKI APLIKACJI TTLOCK



#### Rezerwacja

Teraz możesz wynająć swoje mieszkanie będąc nawet na wakacjach, wystarczy kilka ruchów palcem, aby wygenerować KOD PIN z datą jego ważności.

#### Sprzątanie

Przydzielasz osobny jednorazowy KOD PIN z datą ważności i wysyłasz go do ekipy sprzątajacej. Termin aktywacji tego kodu ustawiasz na dzień zakończenia wynajmu.

#### Inspekcja

Wróciwszy z podróży możesz przeprowadzić kontrolę swojego apartamentu poprzez pobieranie zdarzeń z zamka. Uzyskasz informacje, kto i kiedy otwierał drzwi.



HatPol

33-300 Nowy Sącz  
Tarnowska 105

web: [www.hatpol.pl](http://www.hatpol.pl) e-mail: [biuro@hatpol.pl](mailto:biuro@hatpol.pl) tel.: +48 18 414-47-80

## ZASTOSOWANIE

**BIURA - HOTELE - HOSTELE - MIESZKANIA - PRZEDSZKOLA**  
i wiele innych

## GŁÓWNE CECHY I FUNKCJE

- zarządzaj w prosty sposób dostępem w biurze, hotelu, hostelu, mieszkaniu czy w przedszkolu
- wygodna obsługa przez aplikację na smart-fon lub przeglądarkę
- przydzielanie dostępu wybranym osobom na określony czas
- zdalna obsługa rezerwacji - brak konieczności prowadzenia recepcji
- zdalna obsługa pokoi w wielu obiektach
- możliwość ustawienia dostępu stałego, cyklicznego, czasowego lub jednorazowego
- dostęp do aplikacji w trybie on-line i off-line
- podgląd do historii zdarzeń - pełny raport wejść i wyjść z pomieszczenia
- udzielenie dostępu poprzez użycie kodu, odcisku palca, karty IC
- możliwość ustawienia jednej wspólnej karty lub kodu na dowolną ilość przejść, np. wejście główne, garaż, mieszkanie, lobby, SPA itp.
- nielimitowana liczba kluczy mobilnych - administrator może wygenerować nieograniczoną ilość kodów dostępu
- funkcja blokowania dostępu do wybranych pomieszczeń
- zdalna praca z dowolnego miejsca na świecie bez konieczności używania komputera
- powiadomienia w czasie rzeczywistym - dzięki zastosowaniu bramki G2 (WiFi) lub G3 (LAN) można włączyć powiadomienia informujące na bieżąco o każdorazowym otwarciu/ zamknięciu zamka
- integracja z innymi systemami kontroli dostępu, np. systemem parkingowym itp.,
- możliwość wygenerowania kodu dla housekeepingu: nadania ekipie sprzątającej jednorazowego dostępu po zakończeniu wynajmu i przygotowanie apartamentu dla nowych gości

