



## Elektronika PCB\_BT do konwersji starych zamków na inteligentne TTLock

Numer katalogowy	<b>PCB_BT</b>
Kod EAN	<b>5903991442659</b>
Producent	<b>SafeAutomation</b>

### Opis produktu

Moduł PCB\_BT to elektronika o niewielkich wymiarów, umożliwia modernizację starych zamków i zmienić je w nowoczesne oraz inteligentne okucia.

Zamki wyposażone w naszą elektronikę zyskują możliwości sterowania za pomocą aplikacji, a stosując dodatkowo klawiaturę BT\_KEY\_BAT możesz generować kody zdalnego dostępu.

Jeśli jesteś niezadowolony ze swoich obecnych okuć ponieważ obecny system ma zbyt małe możliwości lub posiada wady wrodzone, możesz zmodernizować je za pomocą naszej elektroniki co pozwoli Ci zaoszczędzić czas i pieniądze.

#### **Elektronika została już sprawdzona na kilku producentach okuć:**

- IronLogic
- BE-TECH
- Roger
- Wandex (Orbita)

#### **Zasada działania**

Moduł PCB\_BT należy zainstalować wewnątrz starego okucia, odpowiednio dostosować przewody połączeniowe a zewnętrzny wygląd zamka pozostanie bez zmian. Teraz za pomocą aplikacji administrator może sterować okuciem o raz nadawać uprawnienia stałe lub czasowe innym użytkownikom.

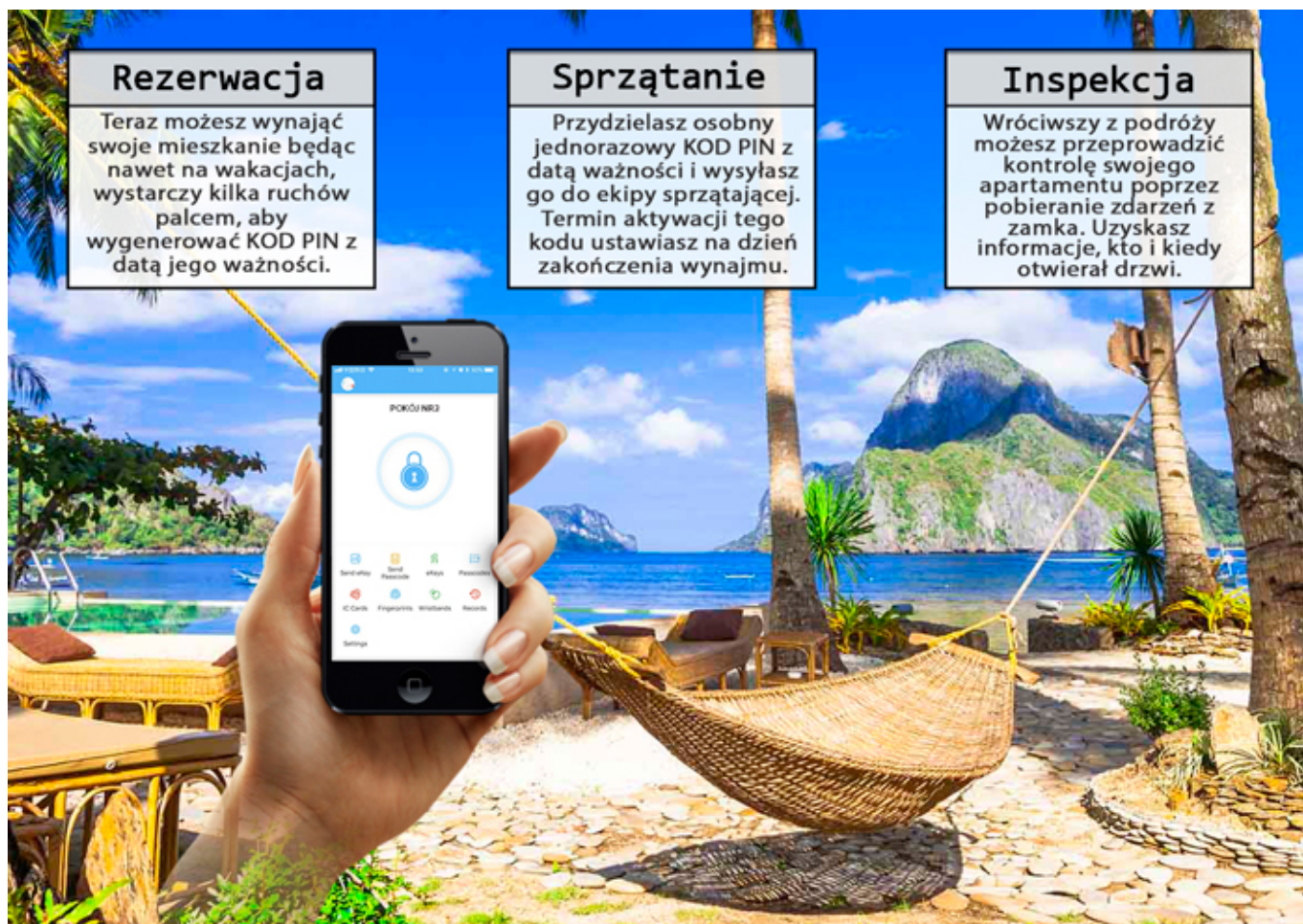
#### **Wyprzedzaj konkurencję i bądź nowoczesny**

Dzięki PCB\_BT nie musisz dostarczać kart do apartamentu Twoim lokatorom, poinformuj swoich gości, aby pobrali aplikację TTLOCK i otwierali za jej pomocą drzwi do Twojej nieruchomości.

Instalację modułu można wykonać w taki sposób, że okucie nadal może pracować na starych kartach a jednocześnie zyska nowoczesne możliwości.

Aplikacja TTLOCK jest całkowicie darmowa i dostępna na platformę Android oraz iOS.

**Do modułu można przypisać bezprzewodową klawiaturę BT\_KEY\_BAT, którą zainstalujesz obok drzwi.. Klawiatura umożliwi sterowanie okuciem za pomocą kodów PIN, które mogą być bardzo wygodne i nie wymagają od gości używania aplikacji.**



### Rezerwacja

Teraz możesz wynająć swoje mieszkanie będąc nawet na wakacjach, wystarczy kilka ruchów palcem, aby wygenerować KOD PIN z datą jego ważności.

### Sprzątanie

Przydzielasz osobny jednorazowy KOD PIN z datą ważności i wysyłasz go do ekipy sprzątającej. Termin aktywacji tego kodu ustawiasz na dzień zakończenia wynajmu.

### Inspekcja

Wróciwszy z podróży możesz przeprowadzić kontrolę swojego apartamentu poprzez pobieranie zdarzeń z zamka. Uzyskasz informacje, kto i kiedy otwierał drzwi.

#### ZASTOSOWANIE:

Elektroniczny zamek do drzwi SmartLock to idealne zastosowanie do biur oraz mieszkań na wynajem..

#### MOŻLIWOŚCI SYSTEMU KODÓW:

**Stały KOD** - należy ustawić datę od kiedy ma obowiązywać

**Czasowy KOD** - wybieramy zakres dat obowiązywania np. od 23.06.2019 godz. 12:00 do 28.06.2018 godz. 11:30 IDEALNA FUNKCJA DLA APARTAMENTÓW NA WYNAJEM.

**Cykliczny KOD** - dostęp przyznany np.: na każdy weekend w przedziałach godzinowych.

**Jednorazowy KOD** - umożliwi jednorazowe użycie kodu PIN w danym zakresie czasu

#### SPOSÓB GENEROWANIA KODÓW:

- Wybierasz w aplikacji dany zamek do którego chcesz nadać dostęp danemu wynajmującemu.
- Wybierasz wariant „czasowy KOD”

- Aplikacja automatycznie tworzy SMS z zawartą informacją czasu pobytu oraz kodem dostępu PIN. Po upływie określonej daty kod staje się nieważny.

UWAGA! Kody PIN generowane są na podstawie specjalnie opracowanych algorytmów, dlatego nie ma możliwości na powtórzenie się danego kodu w przyszłości.

#### DOSTĘP POPRZEC BLUETOOTH:

Administrator wysyła tzw. eKey wynajmującemu, któremu chce nadać dostęp do wskazanych drzwi. Odbierający musi posiadać na swoim telefonie naszą aplikację, oraz w telefonie musi być włączona funkcja Bluetooth.

Administrator ma dostęp do logów za pomocą aplikacji, oraz poprzez interfejs WWW z możliwością pobrania zdarzeń (logów) do pliku.

#### CHARAKTERYSTYKA TECHNICZNA

Częstotliwość pracy: Bluetooth (Wersja minimum 4.1)

Zintegrowana pamięć trwała (EEPROM)

Dźwięk / lampka sygnalizacyjna: Sygnał dźwiękowy, 3 kolorowa dioda LED

Temperatura pracy: od -20 ° C do + 70 ° C (z wyjątkiem baterii)

Wymiary: 40x40x7mm  
Zasilanie: 4,5~15VDC

**ZAWARTOŚĆ PAKIETU:**

1 x Płyta PCB  
1 x Przewody

---