



## Zestaw montażowy wózka jezdnego 130cm POLO dla bram do 4m światła

Numer katalogowy

**KP130F**

Producent

**SafeAutomation**

---

### Opis produktu

#### **Wózek zespolony do bramy przesuwnej KP130F do światła bramy od 3 - 4m**

**Kompletny zestaw wózków jezdnych zamocowanych na kątowniku, przeznaczony do montażu bram przesuwnych. Zapewnia stabilną, cichą i płynną pracę bramy oraz szybki montaż bez konieczności samodzielnego ustawiania wózków.**

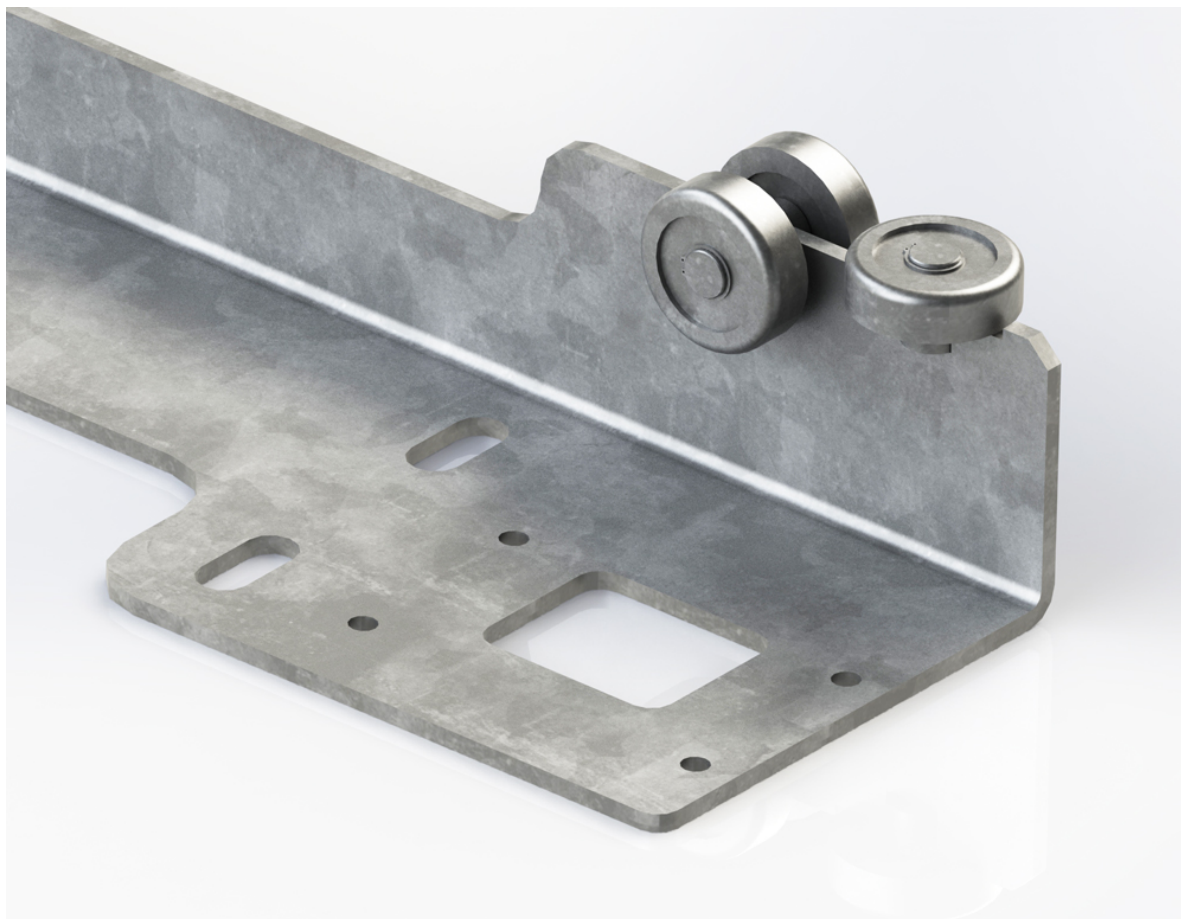
#### Cechy produktu:

- **Solidna konstrukcja** – stalowy kątownik i wózki odporne na odkształcenia i korozję.
- **Łożyskowane rolki** – zapewniają płynne i ciche przesuwanie skrzydła bramy.
- **Łatwa regulacja wysokości** – umożliwia precyzyjne ustawienie bramy po montażu.
- **Szybki montaż** – gotowy zestaw ułatwia instalację i skraca czas pracy.
- **Kompatybilność** – pasuje również do słupka bramy z wbudowanym silnikiem POLO.
- **Uniwersalne zastosowanie** – do bram samonośnych i przesuwnych w domach, firmach i obiektach przemysłowych.

#### Zastosowanie:

Idealny do bram wjazdowych na posesje prywatne, osiedla, parkingi i zakłady przemysłowe.

---



**Zestaw zawiera:**

1 x kątownik ocynkowany (prowadnica)  
6 x łożysko ocynkowane

**PARAMETRY TECHNICZNE**

Długość prowadnicy  
Przeznaczony dla światła bramy  
Antykorozja  
Ilość łożysk  
Dla wagi bramy

1300mm  
4m  
ocynk  
**6szt**  
**Do 800 kg**

**Uwaga!**

-> **dostępne inne długości kątownika zespolonego**  
-> ten produkt nie zawiera wspornika bocznego